

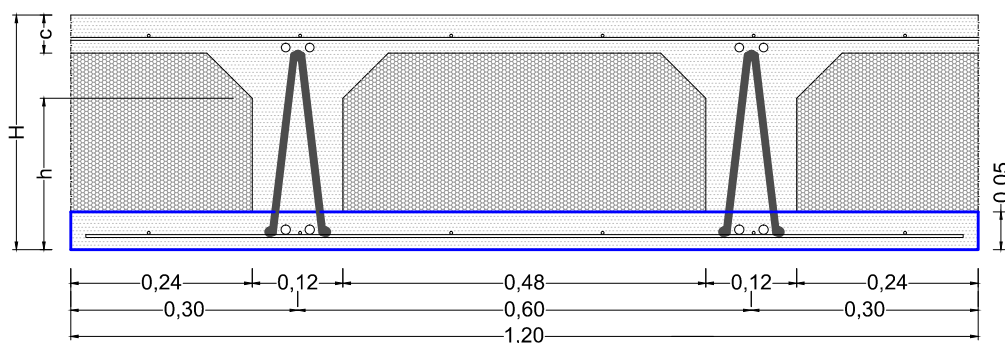
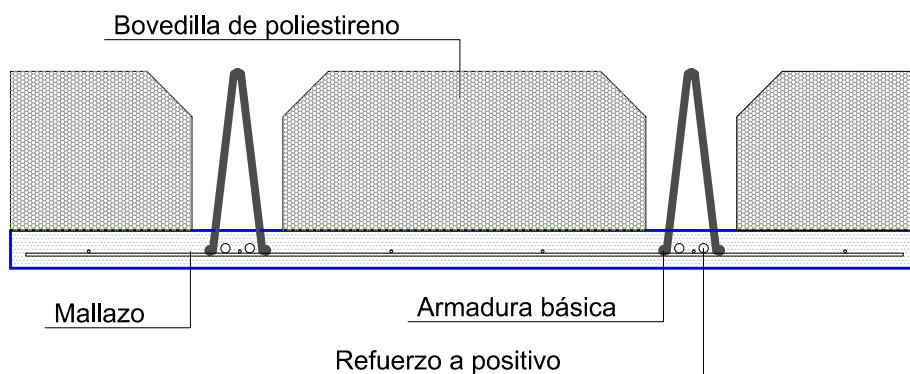


BUGALLEIRA
PREFABRICADOS DE HORMIGÓN



II. FICHA TÉCNICA

FORJADO DE PRELOSAS ARMADAS TIPO **BUGALLEIRA 2N**



CANTO h+c	PESO por prelosa KN/m ²	PESO por forjado KN/m ²	Rto. HORMIGÓN m ³ /m ²
15+5	1.15	2.90	0.074
20+5		3.10	0.080
23+5		3.30	0.086
25+5		3.40	0.090
30+5		3.60	0.100
35+5		3.80	0.110
40+5		4.10	0.120
45+5		4.30	0.130