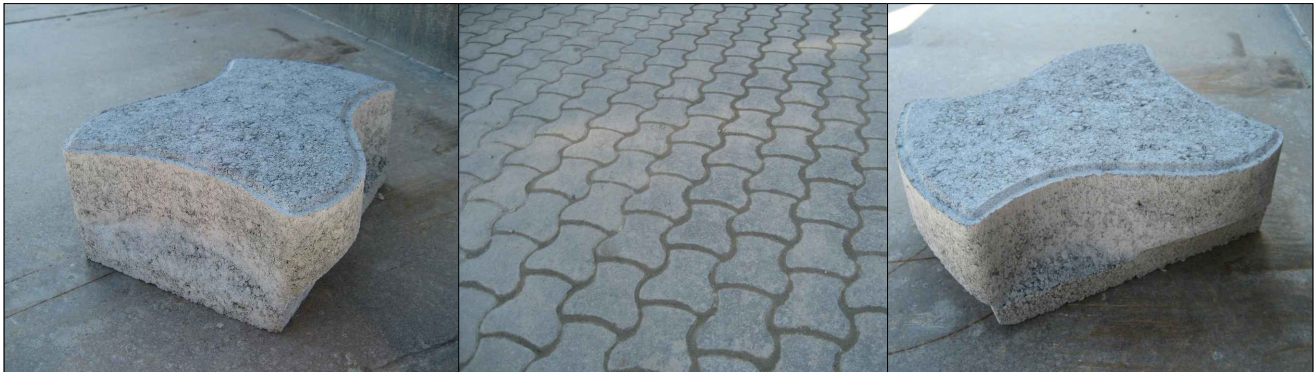




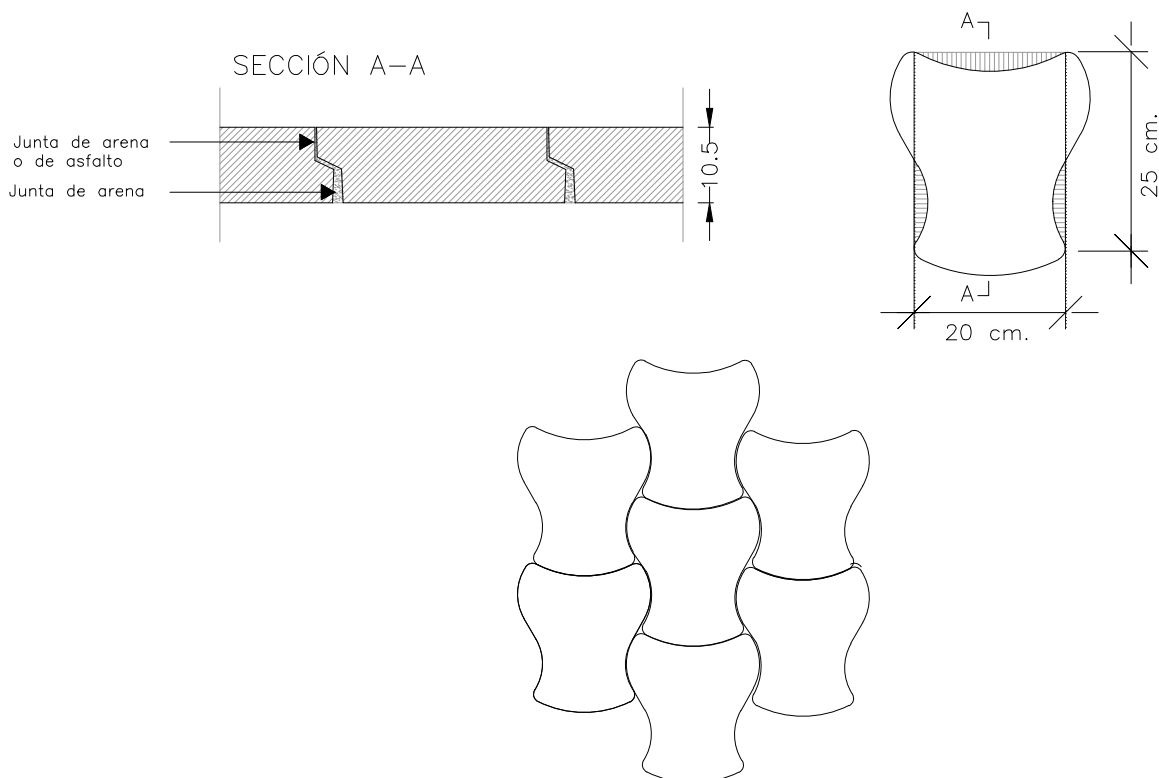
ADOQUIN PERFILADO ENSAMBLABLE "TRIEF"



I. INFORMACIÓN GENERAL

Este pavimento está recomendado especialmente para su uso en zonas de tráfico rodado, pesado, intenso, como peajes de autopistas, muelles de carga, estaciones de servicio, ..., debido a su gran resistencia a flexión y al desgaste.

II. FICHA TÉCNICA



DIMENSIONES (mm.)	PESO Kg / ud.	Piezas Ud./m ²
200 x 250 x 105	11	20
RESISTENCIA a COMPRESIÓN KN/cm ²	RESISTENCIA a FLEXIÓN N/mm ²	DESGASTE por ABRASIÓN N/mm ²
3.92	9.18	0.88

Cotas en mm.